

COQUILLES, DOUELLES,
COUDES ET PIÈCES DE FORME

ISOPIRFLAM® 33 + PARVABRIGHT®



+120°C
-150°C



1163-CPR-0371

PRESENTATION

Coquilles, douelles, coudes et pièces de forme en mousse rigide de polyisocyanurate de densité 33 kg/m³ à cellules fermées, prérevêtus en usine d'une membrane pare-vapeur PARVABRIGHT®. L'agent d'expansion de l'isolant ne contient ni CFC ni HCFC.

Le revêtement PARVABRIGHT® est constitué d'un complexe multicouche aluminium - grille de verre.

DOMAINE D'APPLICATION

En raison de sa large gamme de température de service, le système ISOPIRFLAM® 33 + PARVABRIGHT® est utilisé dans des applications très variées :

- Isolation des tuyauteries frigorifiques ;
- Isolation des installations réversibles chaud-froid (cas particulier, nous consulter) ;
- Réseaux d'eau glacée.

AVANTAGES

Le système ISOPIRFLAM® 33 + PARVABRIGHT® est résistant à la migration de vapeur d'eau tout en ayant un aspect fini et esthétique. De plus, le pare-vapeur PARVABRIGHT® est muni d'une languette de recouvrement autoadhésive pour faciliter la pose.



COQUILLES, DOUELLES,
COUDES ET PIÈCES DE FORME
ISOPIRFLAM®33
+ PARVABRIGHT®



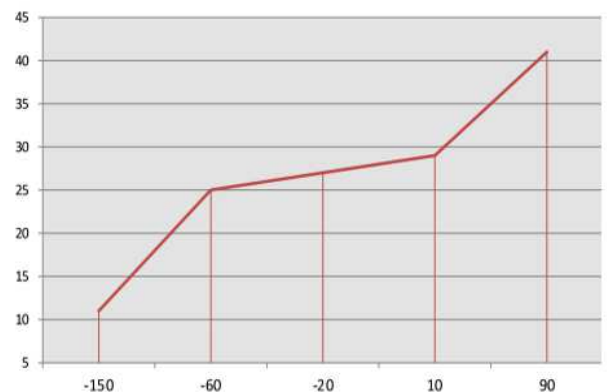
CE
1163-CPR-0371

**CARACTERISTIQUES TECHNIQUES
DES COQUILLES ISOPIRFLAM®33 + PARVABRIGHT®**

Caractéristiques techniques	Normes de référence	Valeurs
Masse volumique	EN 1602	33 kg/m ³
Température maximum de service	EN 14706	+ 120 °C
Température minimum de service	EN 14308	- 150 °C
Réaction au feu Euroclasse	EN 13501-1	B ₁ -s1, d0 pour Øext. ≤ 300 mm B-s2, d0 pour Øext. > 300 mm
Résistance à la compression	EN 826	Parallèle : >180 kPa Perpendiculaire : >100 kPa
Coefficient de transmission de vapeur d'eau	EN 12086	< 0,1 g/(m ² .24h)
Quantité d'ions solubles dans l'eau	EN 13468	Cl ⁻ ≤ 60 mg/kg
pH	EN 13468	pH 6-7
Stabilité dimensionnelle 48h ; -20°C et +70°C ; 90% HR	EN 1604	≤ 2

**Conductivité thermique en mW/(m.K) des coquilles ISOPIRFLAM®33 + PARVABRIGHT®
selon la norme EN 12667**

Température (°C)	Conductivité thermique mW/(m.K)
-150	11
-60	25
-20	27
+10	29
+90	41



DIMENSIONS :

Longueur : 1200 mm
Épaisseur : 20 à 120 mm

Stockage à l'abri des intempéries dans un local ventilé.